

Le Béalien n°53

**LES BÉALIÈRES
MODE D'EMPLOI**

**STATIONNEMENT
ABUSIF PLACE
DES TUILLEAUX**

SUR LES PAVÉS... LES VOITURES !

Mais oui, vous avez bien reconnu la Place des Tuileaux ... faisant office de parking voiture.

Et pourtant, l'ensemble architectural de cette place avec sa disposition accueillante en demi-cercle, sa galerie couverte aux commerces variés, sa fontaine ... fonctionnant plus régulièrement, les bacs à fleurs et les arbres qui commencent à prendre une taille respectable, son dallage et l'absence de voitures en stationnement en ont fait pendant 7 années un lieu remarqué de rencontre et de convivialité sur le quartier des Béalières.

Mais depuis le début de l'année, avec le bris d'une barrière amovible, un parking "sauvage" s'est surnoisement installé, prospérant même au fur et à mesure de la destruction des poteaux qui la clôturent, alors même qu'un panneau "Interdiction de stationner" est toujours en place. Et il n'est pas rare de dénombrer une dizaine de voitures parquées alors que de nombreuses places sont libres quelques mètres plus bas.

A de multiples reprises, l'UHQB a réagi verbalement et par écrit auprès des élus et nous avons exprimé notre désaccord envers ce qui ressemble à une politique du "fait accompli". A ce jour aucune réponse claire de nos édiles ne nous est parvenue.

Certes nous sommes conscients des besoins de desserte pour l'approvisionnement des commerces locaux mais des solutions techniques fiables existent.

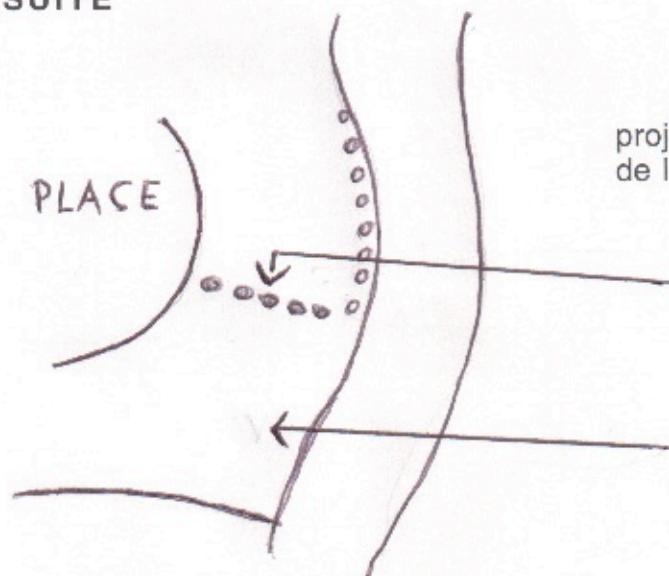
Pour les membres unanimes du conseil d'administration de l'UHQB :

- le bien-fondé du stationnement de voitures sur le pourtour de la place n'est pas justifié car il existe des parkings à proximité,
- ce stationnement dénature l'esthétique de la place et détériore le revêtement pavé (traces d'huile moteur ...),
- ce stationnement est potentiellement source d'accident car les voitures, sortant en marche arrière de la place, débouchent sur le chemin de Bérivière très fréquenté.

Allons Mesdames et Messieurs les élus, un peu de fermeté pour résister aux pressions plus ou moins fondées de celles et de ceux qui voudraient mettre la voiture "Urbi et Orbi".

Le Conseil d'Administration de l'UHQB
en sa réunion du 5 Octobre 1994

SUITE



Le 13 Octobre, nous avons pu consulter le projet de la mairie qui serait réalisé avant la fin de l'année :

- installation de cinq bornes télescopiques perpendiculaires au chemin de Bérivière interdisant le stationnement sur les 2/3 du pourtour de la place,
- possibilité de parking "sauvage" sur environ 10 mètres soit à peu près la place de 5 voitures légères.

Nouvelle Avenue du Taillefer
Nouvelle Enquête Publique
Nouvel Avis Favorable du Commissaire Enquêteur

Malgré une forte opposition exprimée sur les 25 registres d'enquête (256 avis défavorables sur 285 exprimés, soit 90%), malgré le sérieux, reconnu par le Commissaire Enquêteur, des critiques et contre-propositions (en particulier celles du comité Cœur Vert / Alternatives à la voie 50, dont l'UHQB est partie prenante), le Commissaire tranche favorablement pour la solution de base du projet :

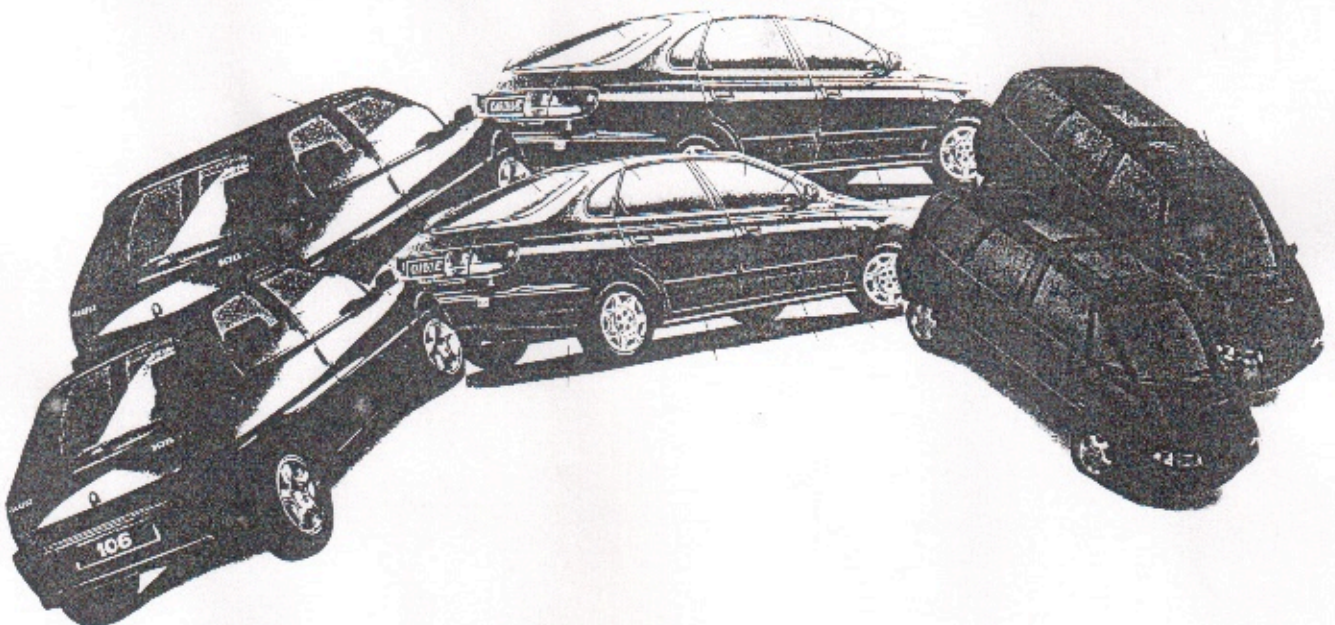
- voie de déviation d'agglomération, en déblai dans le parc avec passage supérieur piétons / cycles de 5 mètres de large pour assurer la liaison entre le parc du Bruchet (chemin des Béalières) et le parc du Bachais (chemin de Seiterés du dessus),
- démolition de la maison Fillon (située dans le S actuel de l'avenue du Taillefer).

Dans l'esprit des concepteurs et du Commissaire, il s'agit bien d'un **projet routier** (et non urbain) permettant la continuité "du réseau national entre la RN90 et la Rocade Sud dont l'avenue du Taillefer constitue en partie le prolongement" (page 16 du rapport d'enquête).

Toutes nos craintes vis à vis de cet aménagement routier qui va modifier considérablement et durablement le cadre de vie de notre quartier restent entières.

Avant toute décision irréversible, nous réagissons auprès des élus et du Préfet de l'Isère.

l'UHQB



Routoir : Réappropriation d'un espace ... de liberté

Pour faire suite aux réflexions, engagées le 1^{er} Juin, entre l'UHQB, des riverains, les services techniques de la Mairie et l'élue chargé de l'environnement, une nouvelle rencontre s'est tenue le 13 Septembre. En 10 ans, la végétation et en particulier les ronciers ont occupé l'espace, laissant peu de place pour l'évolution des enfants. Un remodelage des haies est entrepris, dégagant un espace d'évolution plus correct qu'il appartiendra d'entretenir régulièrement, pour assurer un bon compromis entre végétation et habitants ...!

Parc du Bruchet, à propos des petits ponts de bois

Ces trois petits ponts, très "nature", sont constitués de traverses de bois placées dans le sens longitudinal. Un espace vide significatif (3 à 5 cm) existe entre les traverses du milieu pour dissuader toute circulation de cycles/motos ; en effet ces ponts sont situés sur des chemins "piétons" que les cycles ne doivent pas emprunter ... De fait, ils sont utilisés par des cyclistes (enfants ou adultes) et un accident assez grave s'est produit le 10 Septembre. L'UHQB a demandé à l'adjoint au maire délégué à l'environnement d'étudier rapidement une solution pour éviter le retour d'accident.

P.S. : A la suite de notre intervention, la mairie nous écrit qu'elle se propose, courant Novembre, "de combler partiellement l'intervalle médian des ponceaux et l'espace existant entre les poutres et le garde-corps". Bravo et Merci de la part de tous les utilisateurs de ce parc si plaisant.

"Welcome" ...

aux quatre couples de canards "Col Vert" qui ont été installés sur l'étang de la Roselière. Longue vie et nombreux descendants.

Les peupliers du chemin des Béalières (entre le chemin de Bérivière et le chemin de l'Hermitage)

Pour la plupart, ils n'ont jamais été "soignés" .. et ils sont malades : troncs en mauvais état jusqu'à 4 mètres de haut avec des branches en hauteur, d'où une prise au vent importante et des chutes possibles en cas d'orages ou de grand vent. Dans un souci de sécurité des personnes, les services techniques de la ville effectuent un élagage à 6/7 mètres de façon à limiter les risques ; des essais de plantations seront effectués pour assurer la relève le jour où il faudra se séparer des plus malades.

Ruisseau de l'Hermitage : Attention Danger Pollution

Le Dimanche 18 Septembre, des promeneurs et riverains nous ont signalé de très fortes odeurs de mazout / gasoil émanant du ruisseau de l'Hermitage (séparant les Béalières de Maupertuis du nord au sud). Dès le Lundi, notre équipe environnement remontait le ruisseau jusqu'à la RN90 pour constater la persistance de ces émanations. Au delà de la RN90, le ruisseau est busé. Nous avons donc aussitôt alerté l'adjoint au maire chargé de l'environnement pour déterminer les causes et les auteurs de cette pollution qui dégrade sérieusement le cadre de vie de notre quartier et peut entraîner de graves dommages au milieu vivant.

Il s'agit d'un projet mi chèvre - mi chou qui essaie de donner satisfaction à tout le monde mais qui de fait non seulement ne règle rien mais sera source de difficultés car il y a incompatibilité entre le stationnement des voitures et les manœuvres des camions de livraison pour les commerces.

La seule solution efficace, maintenant l'esthétique de la place, assurant la desserte camion des commerces et ne coûtant pas plus cher est l'installation des bornes télescopiques parallèlement au chemin de Bérivière et interdisant l'accès à la place des voitures de tourisme.

.... l'UHQB y était

13 Septembre

Rencontre sur le quartier avec les services techniques de la ville

13 Septembre

Intervention auprès de la mairie suite à un accident à la Roselière

17 Septembre

Forum des associations de Meylan

20 Septembre

Intervention auprès de la mairie suite à la pollution du ruisseau de l'Hermitage

24 Septembre

Présence au forum de l'emploi au lycée du Grésivaudan

27 Septembre

Réunion commission circulation à la mairie

29 Septembre et 13 Octobre

Réunion Collectif Cœur Vert / Alternative voie 50

BEALIEN N° 53 - NOVEMBRE 1994

Equipe de Rédaction : Christine Berthelot, Alain Carrier,
Emmanuelle Perardel, Nicole Perrier-Cornet, Annick Vachet

A VOS AGENDAS

Dates des prochains C.A. : 5 Decembre, 4 Janvier, 7 Février
20h30, Maison de la Clairière, 9 le Routoir(rez de chaussée)

Assemblée Générale : Jeudi 18 Mai 1995

Les Fêtes : LOTO 21 Janvier, CARNAVAL : 25 Mars
SAINT JEAN 24 Juin

Pour tous renseignements : tel 76 90 56 20

Date limite de remise de vos articles pour le prochain Béalien : 15 Décembre.

Date de parution du prochain Béalien : Début Janvier

BEALIERES : MODE D'EMPLOI

Cet été , comme chaque année vous êtes quelques-uns à avoir emménagé aux Béalières, vous voilà donc Béaliens et Béaliennes (peut-être sans l'avoir voulu!)

BIENVENUE!!!!...

et voici quelques clés pour mieux connaître votre quartier :

* Les Béalières : c'est "la nature vivante dans la ville" c'est ainsi que le quartier a été voulu au départ . Alors sachez admirer et respecter la grande variété d'espaces naturels et plantations mis autant à votre disposition que sous votre protection !

* Les Béalières : c'est la priorité aux piétons , aux enfants qui jouent , aux cycles . Pensez-y quand vous roulez (au pas !) et quand vous vous gardez aux emplacements (délimités) .

* Les Béalières : c'est la possibilité de retrouver une vraie vie de quartier , n'hésitez pas : *saluts et sourires !!* venez nous voir à l' union de quartier , vous connaîtrez vos voisins ...

Quelques renseignements pratiques

- pour les tous petits , les **crèches** :

Mini crèche des chicanoux 17 , le routoir	tél.	76 90 16 13
Mini crèche des fauvettes 1 , rue des boisses	tél.	76 41 04 01
Mini crèche des tamiers 16 , chemin de bérivière	tél.	76 41 87 01

sans oublier la **halte garderie** :

2 , passage du père Cohard	tél.	76 90 51 61
----------------------------	------	-------------

- pour les enfants , les **maternelles** :

Vos enfants iront à l'école maternelle des Béalières si vous habitez sur Béal I et II et ils iront à l'école maternelle de Bérivière si vous résidez dans Béal III et IV .

école maternelle des Béalières	tél.	76 41 08 05
école maternelle de Bérivière	tél.	76 90 30 74

- puis le **primaire** :

A partir du C.P. votre enfant peut aller soit aux Béalières soit à Grand Pré . Autant que vous le sachiez tout de suite la carte scolaire est un ratage du quartier , espérons que cela aille en s'améliorant !!!...

école primaire des Béalières	tél. 76 41 09 02
école primaire de Grand Pré	tél. 76 90 10 82

La carte scolaire risque de changer dans les années à venir vu la baisse des effectifs des enfants issus du quartier .

- La suite peut se décliner au C.E.S. des Buclos et après au Lycée du Grésivaudan .
- Le **P.A.J.** (Point Accueil Jeunes) est géré par l'association Horizon et est animé par Florent . Il s'adresse à tous les jeunes du quartier qui le désirent et leur propose des activités et un lieu de rencontre tout au long de l'année .
tél. 76 90 41 28
- La **bibliothèque** des Béalières est spécialisée en sciences , techniques et urbanisme . Vous y trouverez votre bonheur , les bibliothécaires sont accueillantes et le rayon enfant est bien garni .

horaires d'ouverture :	Mardi	<u>10 à 12 h</u> (réservé aux adultes) . 16 à 19 h .
	Mercredi	15 à 18 h .
	Judi	<u>18 à 20 h</u> (réservé aux adultes) .
	Vendredi	16 à 19 h .
	Samedi	10 à 12 h 30 .

- Le meilleur pour la fin : l'Union des Habitants du Quartier des Béalières , coucou c'est nous !
l'**UHQB** c'est :

La commission environnement .
La commission fêtes (Carnaval , Loto , St Jean) .
et votre journal gratuit dans la boîte : Le Béalien .

C'est des bonnes volontés individuelles au service de l'intérêt collectif (rien que ça !) . Nous nous retrouvons à la maison de la clairière où se déroulent aussi de nombreuses activités .

Pour finir quelques idées de **ballades** : la coulée verte au coeur de notre quartier , le parc des étangs en direction de Maupertuis , les parcs du Bruchet et du Bachet à l'ouest .

Un LCR, qu'est ce c'est que ça ?...

Vous qui êtes nouveau dans le quartier vous avez sans doute remarqué de petites maisons le long des bois, sur les places, ou près des allées.

Ces Locaux Collectifs Résidentiels = LCR ont été conçus pour permettre aux habitants du quartier de se réunir, d'organiser un repas, de fêter un anniversaire, de réunir sa famille...

Il y a deux sortes de LCR :

-Ceux gérés par la mairie

-LCR du petit bois, rue du marais.

-LCR des Tilleuls (Béal 3)

-LCR 13 le Routoir

-LCR 3 rue des Boisses

-LCR 19 rue Stella Montis, qui est réservé à la musique.

-LCR mini gymnase ou ont lieu les cours de gym(Beal 3)

-Ceux gérés par l'UHQB

-LCR du Granier (av. du Granier)

-LCR du tramier(impasse du Tramier)

-LCR des boisses (rue des Boisses)

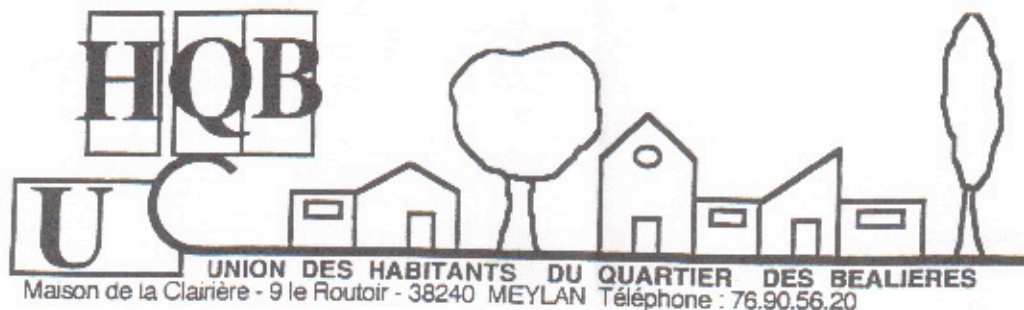
Pour emprunter des LCR gérés par la mairie, prenez contact avec la mairie de Meylan.

Pour ceux de l'Union de Quartier, contactez Christiane au 76 41 02 49

Il suffit d'adhérer à l'UHQB (50F par an d'adhésion) pour pouvoir profiter de ces locaux.

Une caution vous sera demandée et rendue sous huit jours maximum, si les locaux ont été rendus propres pour les suivants. Réservez à l'avance, les LCR ont toujours beaucoup de succès...

Et bonnes fêtes !!!...



RESERVATION DES LOCAUX COLLECTIFS RESIDENTIELS GERES PAR
L'UNION DES HABITANTS DU QUARTIER DES BEALIERES

NOM , PRENOM ,ADRESSE et TEL :

MOTIF PRECIS DE LA DEMANDE :

DATE :

CAUTION PAYEE LE : par espèces par chèque à l'ordre de l' UHQB.
(Cette caution sera rendue 8 jours plus tard sauf en cas de problèmes.)

LOCAL RESERVE : (Cocher la case correspondante)

LCR du Tramier :

LCR 23, rue des Boisses :

LCR du Granier :

CONDITIONS DE RESERVATION :

La réservation d'un local implique :

* La prise de la clef par une personne ADULTE qui devient totalement responsable de ce qui s'y déroule.

Cette personne DOIT :

- * Habiter le quartier.
- * Etre adhérente a l'union de quartier. (adhésion : 50 f.)
- * Apporter une attestation de son assurance de responsabilité civile.

Cette personne S' ENGAGE :

- * A faire CESSER TOUTES ACTIVITES BRUYANTES A 22 H.
à l'exception des bouds et des anniversaires de Jeunes qui devront CESSER à 20 h. (Cette décision a été prise ,à la suite de nombreuses plaintes, de nuisances sonores et de dégradations , de la part des habitants voisins.)
- * A faire réparer à ses frais toutes dégradations occasionnées au local.
- * A apporter des sacs poubelle, son matériel, ses produits de nettoyage et à rendre la salle PROPRE.
- * A rapporter la clef à : le

Je déclare avoir pris connaissance des engagements énoncés ci-dessus et je reconnais devoir les respecter.

(Précédée de la mention "Lu et approuvé ")
SIGNATURE :



RAID AUTO-PHOTO PARIS/CAPNORD

Les étudiants meylanais Stéphane Lapierre et Grégoire Sonnet se sont classés quatrièmes (et premiers régionaux) au dernier raid auto-photo Paris/Cap Nord.

Ils présenteront les photographies de ce voyage, lors d'une exposition à la
Bibliothèque des Béalières du 28 Novembre au 10 Décembre

A Vendre Robe de Mariée

Jamais servie - 1000 F

tel 76-41-18-58

A Vendre parfait état :

Baignoire bébé (avec tréteaux)

Parc en bois (avec tapis)

Transat

Bac stérilisateur Milton

Porte-bébé Kangourou

tel : 76-41-89-00 heures des repas

A Vendre :

Lit enfant convertible junior : 300 F

Chaussures foot 32-33 + chaussettes : 60 F

Cage souris + accessoires 50 F

TGV + rails sur planche 2x1,30 m : 200 F

Tortues Ninja + accessoires : à débattre

tel : 76-57-45-55 heures de bureau

VENTE DE CARTES au profit des enfants d'ETHIOPIE pour la continuité du projet :
après l'ouverture de l'orphelinat du Toukoul qui accueille 120 enfants de 0 à 12 ans,
projet d'un centre d'apprentissage pour les grands de 13 à 18 ans (travail de la
brique locale, artisanat, maraichage ...)

Prix du lot : 30 F

tel : Lyliane Palomino, 76-90-15-12 après 16 h

pour l'**association PASSERELLE** "main dans la main avec les enfants d'ETHIOPIE"

NOËL POUR TOUS

Le secours catholique et l'aumonerie du Lycée organisent comme l'année dernière
un déjeuner de NOËL le 25 DECEMBRE à 12 h à DECIBELDONNE ouvert à tous

Pour s'inscrire

Pour aider

Vous pouvez appeler au 76-90-24-92 et au 76-41-07-66